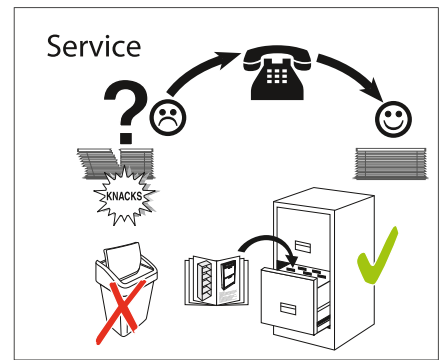


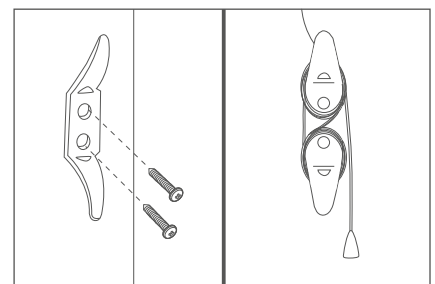
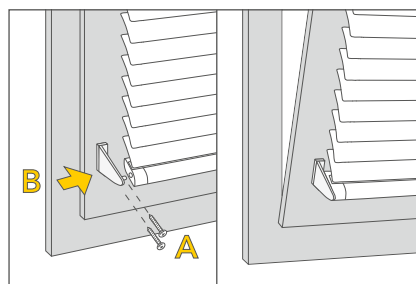
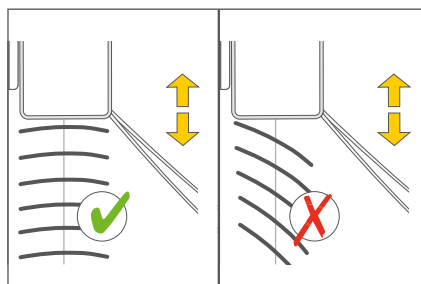
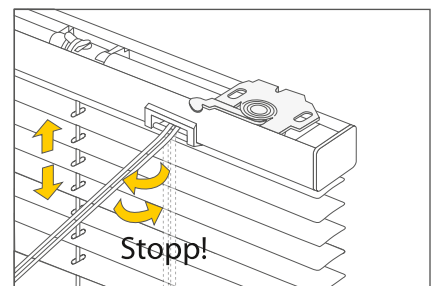
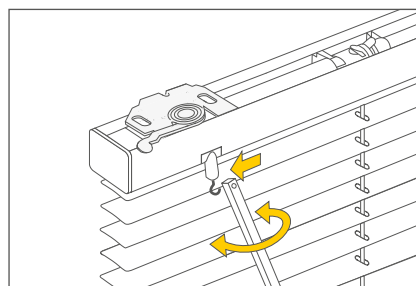
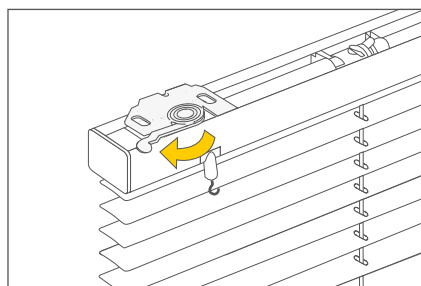
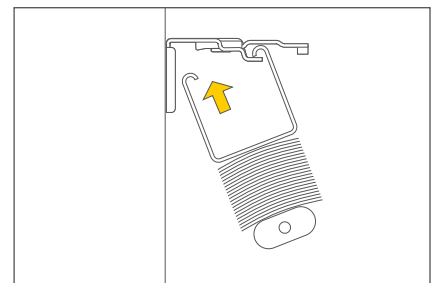
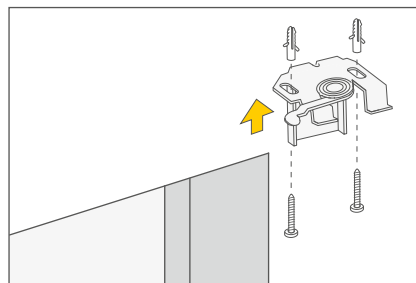
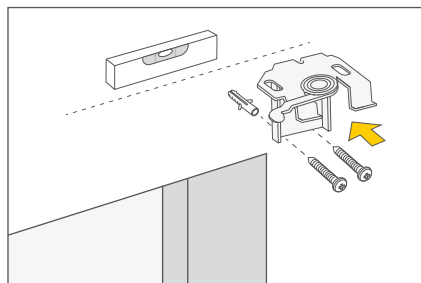
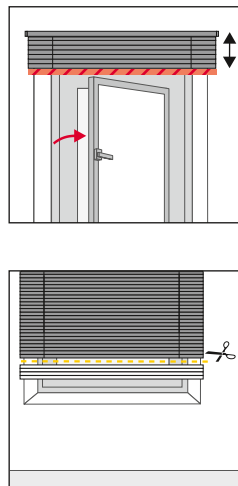
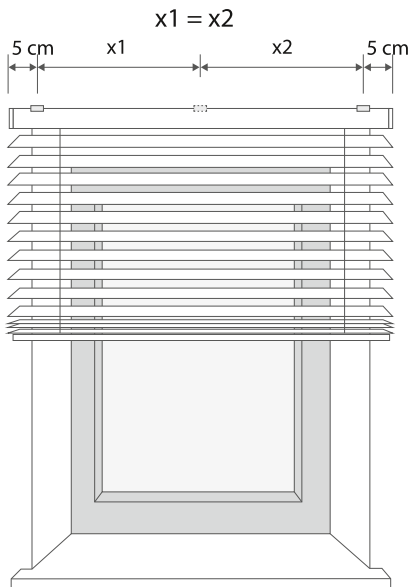
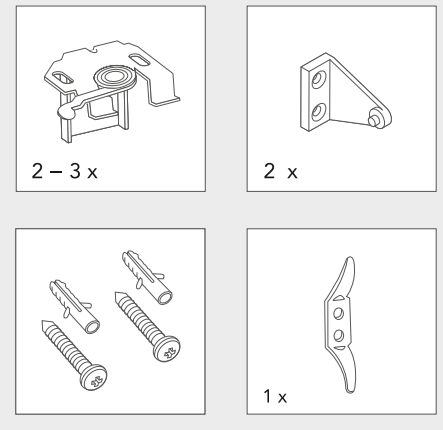
# Montageanleitung Alu-Jalousie – Montage an Wand | Decke

- Ⓒ GB Mounting instruction
- Ⓒ PL montaż instrukcje
- Ⓒ RU сборка инструкции
- Ⓒ FR Assemblée directives
- Ⓒ SK montáža navodila
- Ⓒ HU gyűlés utasítás

- Ⓒ NL montage instructies
- Ⓒ TR montaj talimatlar
- Ⓒ IT montaggio istruzioni
- Ⓒ RO asamblare instructiuni
- Ⓒ CZ montáž instrukce

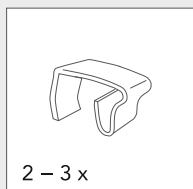


Zubehör | accessories | akcesoria  
 akceccyap | équipement | zariadení  
 felszerelés | apparatuur | teçhizat  
 attrezzatura | echipamente | zařízení

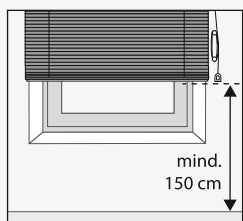
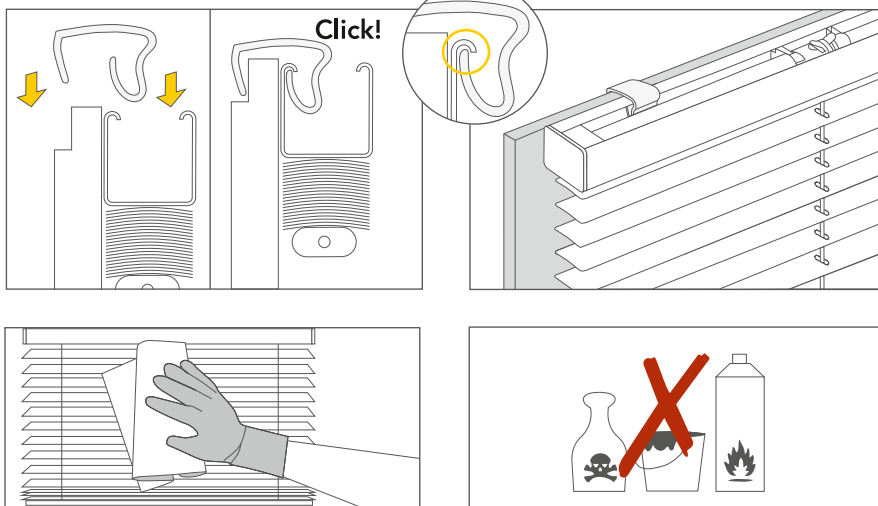


# Montage auf dem Rahmen

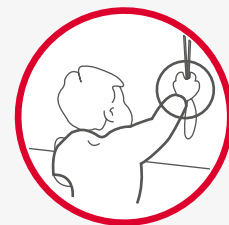
Zubehör | accessories |  
akcesoria | akcesyap  
équipement | zariadení  
felszerelés | apparatuur  
teçhizat | attrezzatura  
echipamente | zařízení



2 - 3 x



Kinderschutz • child protection • ochrona dzieci • защита детей  
protection des enfant • ochrana detí • gyermekvédelem  
kinderbescherming • Çocuk koruma • la tutela dei minori  
protecția copilului • ochrana dětí



## Achtung!

Kinder können sich in Schnüren von Bedienelementen der Jalousien verfangen und erwürgen. Es besteht die Gefahr, dass sie sich die Bedienelemente um den Hals wickeln. Um dies zu verhindern, halten Sie Schnüre außer Reichweite von Kleinkindern.  
Kinderbetten und Möbel dürfen sich nicht in der Nähe von Bedienelementen für die Fensterdekoration befinden. Verwenden Sie immer den Schnurwickler, um Schnüre außer Reichweite von Kleinkindern zu halten. Die Schnüre dürfen nicht miteinander verknüpft werden. Es ist sicherzustellen, dass sich Schnüre nicht verwickeln und eine Schlinge bilden.

## Caution!

Children can become entangled and strangled in the cords of the control elements of the blinds. There is a risk of them wrapping the controls around their necks. To prevent this from happening, keep cords out of the reach of young children. Children's beds and furniture must not be located near the controls for the window decoration. Always use the line winder to keep line out of the reach of young children. The cords must not be tied together. Make sure that cords do not tangle and form a loop.

## Ostrożność!

Copiii se pot încurca și sugruma în corzile elementelor de control ale jaluzelelor. Există riscul ca aceștia să-și înfășoare comenzile în jurul gâtului. Pentru a preveni acest lucru, nu lăsați cablurile la îndemâna copiilor mici. Paturile și mobilierul pentru copii nu trebuie să fie amplasate lângă comenzile pentru decorarea ferestrelor. Utilizați întotdeauna dispozitivul de bobinare a firului pentru a nu lăsa firul la îndemâna copiilor mici. Snurile nu trebuie legate între ele. Asigurați-vă că cablurile nu se încurcă și nu formează o buclă.

## Avertir!

Les enfants peuvent s'emmêler et s'étrangler dans les cordons des éléments de commande des stores. Il y a un risque qu'ils enroulent les commandes autour de leur cou. Pour éviter que cela ne se produise, gardez les cordons hors de portée des jeunes enfants. Les lits et les meubles des enfants ne doivent pas être situés à proximité des commandes pour la décoration des fenêtres. Utilisez toujours l'enrouleur de fil pour garder le fil hors de portée des jeunes enfants. Les cordons ne doivent pas être liés ensemble. Assurez-vous que les cordons ne s'emmêlent pas et ne forment pas une boucle.

## Pozor!

Deti sa môžu zamotať a priškrtiť do šnúrok ovládacích prvkov žalúzií. Hrozí, že si ovládače omotajú okolo krku. Aby ste tomu zabránili, držte káble mimo dosahu malých detí. Detské postele a nábytok sa nesmú nachádzať v blízkosti ovládačov pre dekoráciu okien. Vždy používajte navíjač vlasca, aby bol vlasec mimo dosahu malých detí. Šnúry nesmú byť zviazané. Dbajte na to, aby sa šnúry nezamotali a nevytvorili slučku.

## Vigyázat!

A gyermeknek belegabalyodhatnak és megfojthatják a redőnyök vezérlőelemeinek zsinórját. Fennáll a veszélye, hogy a kezelőszerveket a nyakuk köré csavarják. Ennek elkerülése érdekében tartsa távol a vezetékeket

kisgyermeknek elől. Gyermekágyak és bútorok nem helyezhetők el az ablakdíz kezelőszervei közelében. Mindig használja a zsinórcsévélőt, hogy kisgyermektől távol tartsa a zsinórt. A zsinórokat nem szabad egymáshoz kötni. Ügyeljen arra, hogy a zsinórok ne gabalyodjanak össze és ne képezzenek hurkot.

## Voorzichtigheid!

Kinderen kunnen verstrikt en gewurgd raken in de koorden van de bedieningselementen van de jaloezieën. Het risico bestaat dat ze de bedieningselementen om hun nek wikkelen. Houd snoeren buiten het bereik van jonge kinderen om dit te voorkomen. Kinderbedden en meubels mogen niet in de buurt van de bedieningselementen voor de raamdecoratie worden geplaatst. Gebruik altijd de lijnoproller om de lijn buiten het bereik van jonge kinderen te houden. De koorden mogen niet aan elkaar worden vastgebonden. Zorg ervoor dat snoeren niet in de knoop raken en een lus vormen.

## Dikkat!

Çocuklar, panjurların kontrol elemanlarının kablolarına dolanabilir ve boğulabilir. Kumandaları boyunlarına dolama riski vardır. Bunun olmasını önlemek için kabloları küçük çocukların erişemeyeceği bir yerde saklayın. Çocuk yatakları ve mobilyaları, pencere dekorasyonu için kumandaların yanına yerleştirilmemelidir. Hatta küçük çocukların erişemeyeceği bir yerde tutmak için daima hat sarıycıyı kullanın. Kordonlar birbirine bağlı olmamalıdır. Kordonların birbirine dolanmadığından ve bir ilmek oluşturmadığından emin olun.

## Attenzione!

I bambini possono rimanere impigliati e strangolarsi nelle corde degli elementi di comando delle tapparelle. C'è il rischio che si avvolgano i comandi al collo. Per evitare che ciò accada, tenere i cavi fuori dalla portata dei bambini. I letti ei mobili per bambini non devono essere posizionati vicino ai comandi per la decorazione delle finestre. Utilizzare sempre l'avvolgifilo per tenere il filo fuori dalla portata dei bambini. Le corde non devono essere legate insieme. Assicuratevi che i cavi non si aggroviglino e formino un anello.

## Prudentă!

Copiii se pot încurca și sugruma în corzile elementelor de control ale jaluzelelor. Există riscul ca aceștia să-și înfășoare comenzile în jurul gâtului. Pentru a preveni acest lucru, nu lăsați cablurile la îndemâna copiilor mici. Paturile și mobilierul pentru copii nu trebuie să fie amplasate lângă comenzile pentru decorarea ferestrelor. Utilizați întotdeauna dispozitivul de bobinare a firului pentru a nu lăsa firul la îndemâna copiilor mici. Snurile nu trebuie legate între ele. Asigurați-vă că cablurile nu se încurcă și nu formează o buclă.

## Pozor!

Děti se mohou do šnúrek ovládacích prvků žaluzií zamotať a uškrtit. Hrozí, že si ovládání omotají kolem krku. Abyste tomu zabránili, udržujte kabely mimo dosah malých dětí. Dětské postele a nábytek se nesmí nacházet v blízkosti ovládačů okenní dekorace. Vždy používejte navíječ vlasce, aby byl vlasec mimo dosah malých dětí. Šnúry nesmí být svázané dohromady. Ujistěte se, že se šnúry nezamotávají a nevytvářejí smyčku.