



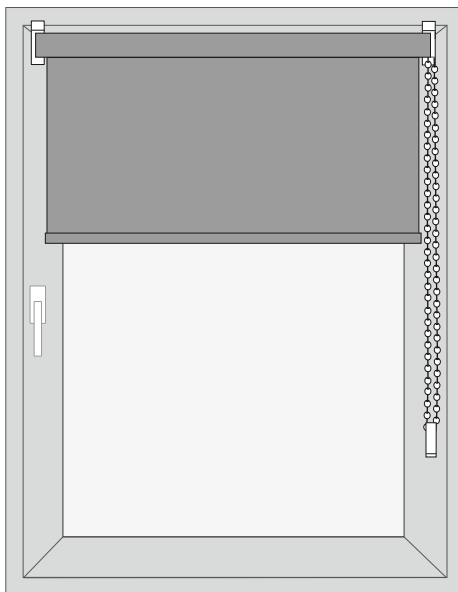
Rollo



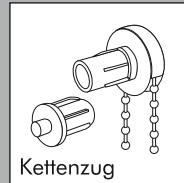
Kein Bohren



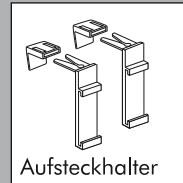
Kein Schrauben



Zubehör



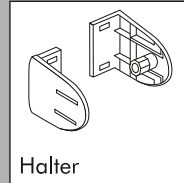
Kettenzug



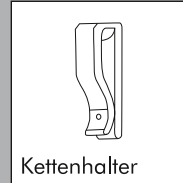
Aufsteckhalter



Klebestreifen



Halter

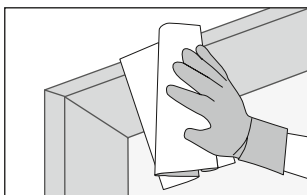


Kettenhalter

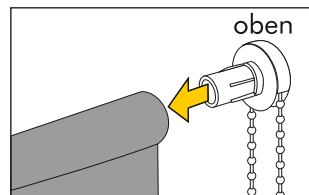


Fallstab mit Endkappen

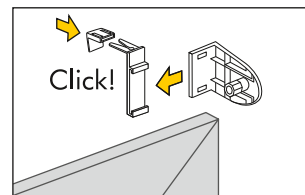
Montage auf Rahmen



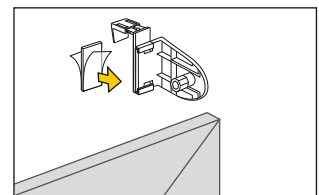
Fenster öffnen, vor der Montage gründlich reinigen (Rahmen muss fettfrei und sauber sein)



Getriebe und Gegenstück in Rollo einstecken (Getriebeseite = Bedienseite); darauf achten, dass die Kappe des Getriebes nach oben zeigt

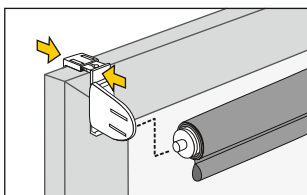


Halter ineinander stecken

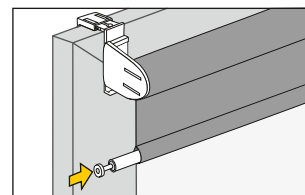
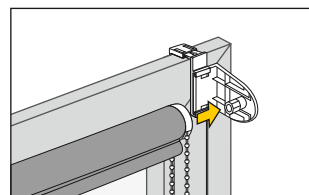


Folie von Klebestreifen entfernen, an Aufsteckhalter-Rückseite fixieren

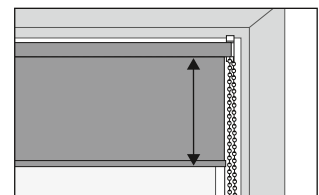
Montage auf Rahmen



Aufsteckhalter links und rechts auf den Rahmen stecken und zusammenschieben für Anpassung an Rahmenstärke, Rollo in Halter einlegen und ausrichten, Halter fest gegen den Rahmen drücken

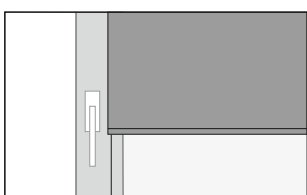


Fallstab einschieben und Endkappen aufsetzen



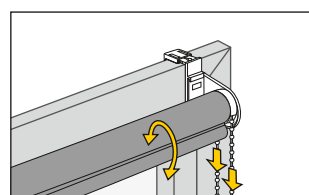
Fallstab parallel zur Welle ausrichten (Getriebe im Halter ausrichten)

Hinweis

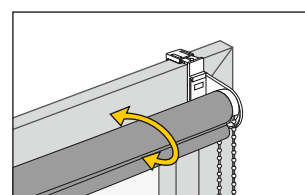


Auf ausreichend Abstand zu vorhandenen Beschlägen und Fenstergriffen achten

Bedienung



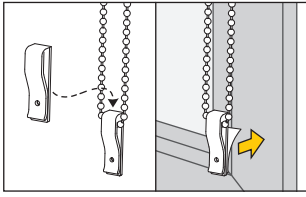
Bedienung nach oben und unten durch Ziehen der Perlkette



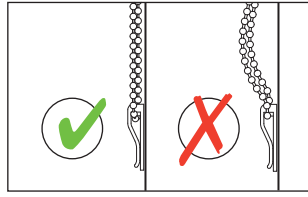
Abwickeln des Stoffes vermeiden! Eine Wicklung auf der Welle belassen

Kindersicherung und Warnhinweise siehe Rückseite

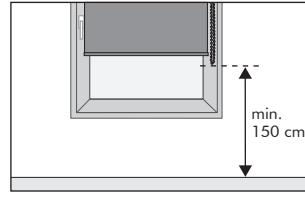
Kindersicherung



Kettenhalter von oben in die Kette einhängen, Folie von Klebestreifen lösen



Kette gerade ausrichten, Kettenhalter mit Klebestreifen fest auf den Rahmen drücken

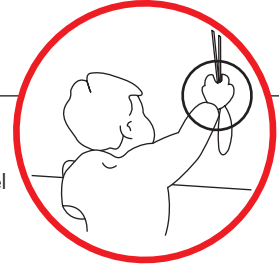


Abstand zum Boden muss min. 150 cm betragen

Achtung!

Kinder können sich in Schlaufen von Ketten und Bedienschnüren zur Bedienung des Rollos verfangen und erwürgen. Es besteht die Gefahr, dass sie sich die Bedienelemente um den Hals wickeln. Um dies zu verhindern, halten Sie Ketten und Schnüre außer

Reichweite von Kleinkindern. Kinderbetten und Möbel dürfen sich nicht in der Nähe von Bedienelementen für die Fensterverkleidung befinden. Verwenden Sie immer den Kettenhalter, um Ketten oder Schnüre außer Reichweite von Kleinkindern zu halten.



Info

